

Zarządzenie nr 4/2019

z dnia 27 marca 2019 roku

Dyrektora Samodzielnego Publicznego Zespołu Zakładów

Opieki Zdrowotnej w Wyszkanie

w sprawie zmiany Regulaminu Organizacyjnego Samodzielnego Publicznego Zespołu
Zakładów Opieki Zdrowotnej w Wyszkanie

Na podstawie art. 23 ustawy z dnia 15 kwietnia 2011 r. o działalności leczniczej (Dz.U. z 2018, poz.2190 ze zm.), § 15 ust. 2 Statutu Samodzielnego Publicznego Zespołu Zakładów Opieki Zdrowotnej w Wyszkanie, zarządzam co następuje:

§ 1

W Regulaminie Organizacyjnym Samodzielnego Publicznego Zespołu Zakładów Opieki Zdrowotnej w Wyszkanie stanowiącym załącznik do Zarządzenia Nr 23/2018 z dnia 21.03.2018 Dyrektora Samodzielnego Publicznego Zespołu Zakładów Opieki Zdrowotnej w Wyszkanie w sprawie ustalenia Regulaminu Organizacyjnego Samodzielnego Publicznego Zespołu Zakładów Opieki Zdrowotnej w Wyszkanie wprowadza się następujące zmiany:

1. W § 27 ust.3 otrzymuje brzmienie:

„3. Działem Zarządzania Jakością kieruje Pełnomocnik Dyrektora ds. Zintegrowanego Systemu Zarządzania.”

2. W § 32 ust. 1 pkt 8,9,10) otrzymują brzmienie:

„8) przeprowadzanie szkoleń wstępnych i organizacja szkoleń okresowych pracowników,

9) współdziałanie z lekarzem sprawującym profilaktyczną opiekę zdrowotną nad pracownikiem, a w szczególności przy organizowaniu okresowych badań lekarskich pracowników,

10) prowadzenie sprawozdawczości w zakresie powierzonych zadań.”

3. W § 66 ust.3:

1) lit. j) otrzymuje brzmienie: „j) w zakresie leczenia uzależnień: dla osób zgłaszających się z powodu uzależnienia, i dla osób zgłaszających się z powodu współuzależnienia – osób spokrewnionych lub niespokrewnionych z osobą uzależnioną, wspólnie z nią zamieszkujących i gospodarujących, oraz osób, których stan psychiczny powstał na skutek pozostawania w związku emocjonalnym z osobą uzależnioną,”

- 2) lit. m) otrzymuje brzmienie: „m) dla osób do 18 roku życia, u których stwierdzono ciężkie i nieodwracalne upośledzenie albo nieuleczalną chorobę zagrażającą życiu, które powstały w prenatalnym okresie rozwoju dziecka lub w czasie porodu, na podstawie zaświadczenia lekarza podstawowej opieki zdrowotnej lub lekarza ubezpieczenia zdrowotnego, posiadającego specjalizację II stopnia lub tytuł specjalisty w dziedzinie: położnictwa i ginekologii, perinatologii, neonatologii, pediatrii, neurologii dziecięcej, kardiologii dziecięcej lub chirurgii dziecięcej. ”
- 3) dodaje się lit.n) w brzmieniu:
„n) dla osób posiadających orzeczenie o znacznym stopniu niepełnosprawności oraz o niepełnosprawności łącznie ze wskazaniami: konieczności stałej lub długotrwałej opieki lub pomocy innej osoby w związku ze znacznie ograniczoną możliwością samodzielnej egzystencji oraz konieczności stałego współudziału na co dzień opiekuna dziecka w procesie jego leczenia, rehabilitacji i edukacji.”
4. § 73 ust.2 przyjmuje brzmienie:
„2. Świadczenia realizowane są od poniedziałku do piątku w godzinach od 18.00 do 8.00 dnia następnego oraz w soboty, niedziele i inne dni ustawowo wolne od pracy od godziny 8.00 do godziny 8.00 dnia następnego.”
5. Załączniki Nr 1,3,4,5 do Regulaminu Organizacyjnego Samodzielnego Publicznego Zespołu Zakładów Opieki Zdrowotnej w Wyszkanie otrzymują brzmienie określone odpowiednio jak w załączniku Nr 1,2,3,4 do niniejszego Zarządzenia.

§ 2

Wykonanie zarządzenia powierza się Kierownikowi Działu Kadr, Zastępcy Dyrektora ds. Ekonomiczno-Administracyjnych oraz Zastępcy Dyrektora ds. Lecznictwa.

§ 3

Zarządzenie wchodzi w życie z dniem podpisania.

DYREKTOR
Samodzielnego Publicznego Zespołu
Zakładów Opieki Zdrowotnej
w Wyszkanie
mgr Cecylia Domżała

Załącznik nr 1 do Zarządzenia nr .../2019

z dnia 21.03.2018 Dyrektora SPZZOZ w Wyszkowie
w sprawie ustalenia Regulaminu Organizacyjnego
SPZZOZ w Wyszkowie

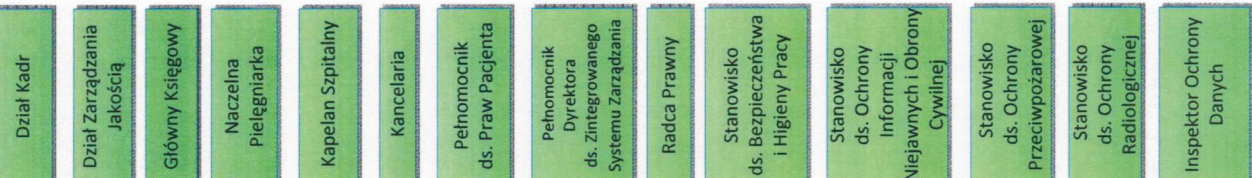
Załącznik nr 1 do Regulaminu Organizacyjnego Zakładu

DYREKTOR

RADA SPOŁECZNA

Zastępca Dyrektora ds. Lecznictwa

Zastępca Dyrektora ds. Ekonomiczno-Administracyjnych



Szpital Powiatowy Samodzielnego Publicznego Zespołu Zakładów Opieki Zdrowotnej w Wyszkowie

Szpital Powiatowy

Oddział Chorób Wewnętrznych
Odcinek Jednostki Gastroenterologii
Oddział Kardiologiczny
Odcinek Kardiologii Jednostki
Pododdział Intensywnego Nadzoru Kardiologicznego
Oddział Pediatryczny
Odcinek Pediatrki Jednostki
Oddział Neonatologiczny
Odcinek Intensywnej Terapii Noworodka
Oddział Anestezjologii i Intensywnej Terapii
Odcinek Ginekologii Jednostki
Odcinek Patologii Ciąży
Odcinek Położniczy Rooming-in
Oddział Chirurgiczny Ogólny
Pododdział Chirurgii Urazowo-Ortopedycznej
Odcinek Chirurgii Jednostki
Odcinek Chirurgii Dziecięcej
Blok Operacyjny
Apteka Szpitalna
Centralna Sterylizatornia
Prosektorium
Specjalista Pielęgniarka ds. Epidemiologii
Szpitalny Oddział Ratunkowy i Izba Przyjęć

Ambulatoryjne Świadczenia Zdrowotne Samodzielnego Publicznego Zespołu Zakładów Opieki Zdrowotnej w Wyszkowie

Zakład Opieki Ambulatoryjnej z Podstawową Opieką Zdrowotną

Nocna i Świąteczna Opieka Zdrowotna
Zespół Transportu Sanitarnego

Dział Pomocy Doraźnej Pogotowie Ratunkowe

Zespół Ratownictwa Medycznego - Podstawowy P Wyszków
Zespół Ratownictwa Medycznego - Specjalistyczny S Wyszków
Zespół Ratownictwa Medycznego - Podstawowy P Długosiodło

Przychodnia Rejonowa Nr 1 Poradnie Specjalistyczne

Poradnia Diabetologiczna
Poradnia Otolaryngologiczna
Poradnia Zdrowia Psychicznego
Poradnia Pulmonologiczna
Gabinet Diagnostyczno-Zabiegowy na bazie Poradni Pulmonologicznej

Zakład Rehabilitacji Leczniczej

Pracownia Fizjoterapii i Rehabilitacji Nr 1
Pracownia Fizjoterapii i Rehabilitacji Nr 2
Ośrodek Rehabilitacji Diennej

Dział Świadczeń Zdrowotnych

Sekcja Organizacji i Umów Medycznych
Sekcja Analiz i Rozliczeń Medycznych
Sekcja Dokumentacji i Statystyki Medycznej

Przychodnia Przychodnia

Poradnia Leczenia Uzależnień
Poradnia Chirurgii Ogólnej
Poradnia Chirurgii Urazowo-Ortopedycznej
Poradnia Gastro-enerologiczna
Poradnia Ginekologiczno-Położnicza
Poradnia Kardiologiczna
Poradnia Reumatologiczna
Poradnia Neonatologiczna
Poradnia Medycyny Pracy
Poradnia Neurologiczna
Poradnia Okulistyczna
Poradnia Onkologiczna
Poradnia Leczenia Jaskry
Szkola Rodzenia
Gabinet Diagnostyczno-Zabiegowy na bazie Poradni Chirurgii Ogólnej
Gabinet Diagnostyczno-Zabiegowy na bazie Poradni Gastro-enerologicznej
Gabinet Diagnostyczno-Zabiegowy na bazie Poradni Okulistycznej
Poradnia Urologiczna
Poradnia Endokrynologiczna
Poradnia Rehabilitacyjna
Poradnia Anestezjologiczna
Poradnia Chorób Wewnętrznych
Poradnia Pediatryczna

Zakład Diagnostyki

Laboratorium Analityczne
Pracownia Immunologii Transfuzjologicznej z Bankiem Krwi
Pracownia Bakteriologii
Pracownia Rentgeno-diagnostyki
Pracownia Ultrasonografii Ginekologicznej
Pracownia Echokardiografii
Pracownia Endoskopii
Pracownia Spirometrii
Pracownia Elektrokardiografii
Pracownia Wibracji
Pracownia Cytologii Ginekologicznej
Pracownia Ultrasonografii Ogólnej
Pracownia Audiologiczna
Pracownia Prób Wysokich i Monitorowania EKG metodą Holtera

Dział Księgowości i Finansów

Sekcja Księgowości
Sekcja Rachuby Plac
Sekcja Kosztów i Analiz
Stanowisko Kasowe

Dział Administracji i Zaopatrzenia

Sekcja Administracji
Sekcja ds. Informacji
Gospodarcza
Stanowisko ds. Gazów Medycznych

Dział Techniczny i Zamówień Publicznych

Sekcja Zamówień Publicznych i Inwestycji
Sekcja Techniczno-Gospodarcza
Sekcja Transportu Sanitarnego
Sekcja Obsługi Informatycznej

Pion Zarządzania

Pion Lecznictwa

Pion Ekonomiczno-Administracyjny

DYREKTOR
Samodzielnego Publicznego Zespołu Zakładów Opieki Zdrowotnej w Wyszkowie
mgr Cecylia Domżała

OPŁATY ZA ŚWIADCZENIA ZDROWOTNE**OBOWIAZUJĄ OD 1 kwietnia 2019 r.*****Opłaty pogrupowano wg następujących kategorii:***

I	Porady lekarskie specjalistyczne
II	Porady psychologa
III.	Wydanie zaświadczenia, opinii, orzeczenia
IV.	Badania laboratoryjne
V.	Badania serologiczne
VI.	Badania bakteriologiczne
VII.	Badania rentgenowskie
VIII.	Badania USG, EKG, ECHO, Gastroskopia i inne
IX.	Zabiegi rehabilitacyjne i fizykoterapeutyczne
X.	Pomoc doraźna i transport sanitarny
XI.	Lecznictwo szpitalne
XII.	Usługi
XIII.	Poradnia Medycyny Pracy
XIV.	Opłaty parkingowe
XV.	Usługi komercyjne
XVI.	Zniżki

I	Porada lekarska specjalistyczna (cena porady nie zawiera badań diagnostycznych, zabiegów i kosztów transportu)	100.00
II	Porada psychologa	85.00
III	Wydanie zaświadczenia, opinii, orzeczenia	20.00
IV	BADANIA LABORATORYJNE	
	1. BIOCHEMIA	
1.1	ALAT	6.00
1.2	Albuminy	5.00
1.3	ALP - Fosfataza alkaliczna	5.00
1.4	Amylaza w moczu	5.00
1.5	Amylaza w surowicy	5.00
1.6	ASO - test latexowy	6.50
1.7	ASPAT	6.00
1.8	Białko całkowite	5.00
1.9	Bilirubina całkowita	5.00
1.10	Cholesterol	5.00
1.11	CK -MB	14.00
1.12	Clearence kreatyniny	9.00
1.13	CPK	6.00
1.14	CRP - oznacz. ilościowe	11.00
1.15	Fosfor	5.00
1.16	Fosfor w moczu (utrata)	5.00
1.17	GGTP	8.00
1.18	Glukoza w surowicy	5.00
1.19	Glukoza we krwi włósn. z pobraniem	10.00
1.20	Glukuronian bilirubiny	5.00
1.21	HbA _{1c}	18.00
1.22	HDL	5.00
1.23	Kreatynina	6.00
1.24	Kreatynina w moczu (utrata)	6.00
1.25	Kwas moczowy	5.00
1.26	Kwas moczowy w moczu (utrata)	6.00
1.27	RF ilościowo	8.00
1.28	LDH	8.00
1.29	Magnez	5.00
1.30	Magnez w moczu (utrata)	6.50
1.31	Mocznik	5.00
1.32	Jonogram: Na, K, Cl	7.50
1.33	Potas	2.50
1.34	Sód	2.50
1.35	Sód, potas	6.50
1.36	Potas w moczu (utrata)	6.50
1.37	Sód w moczu (utrata)	6.50
1.38	Trójglicerydy	6.00
1.39	Waalera-Rosego	10.50

1.40	Wapń	6.00
1.41	Wapń w moczu (utrata)	6.00
1.42	Wapń zjonizowany	30.00
1.43	Żelazo całkowite	7.00
1.44	Lipidogram	16.00
1.45	Profil kardiologiczny (morfologia, OB, badanie moczu, glukoza, lipidogram, kreatynina, mocznik, potas, ALT, AST)	25.00

2. IMMUNOLOGIA

2.1	BHCG	30.00
2.2	Borelioza IgG	25.00
2.3	Borelioza IgM	25.00
2.4	Ca 125	28.00
2.5	Ca 19-9	28.00
2.6	CEA	18.00
2.7	Cytomegalia IgG	28.00
2.8	Cytomegalia IgM	32.00
2.9	DIGOXIN	25.00
2.10	Estradiol	23.00
2.11	Ferrytyna	18.00
2.12	Homocysteina	47.00
2.13	Kwas foliowy	27.00
2.14	FSH	23.00
2.15	FT ₃	20.00
2.16	FT ₄	20.00
2.17	HBS-antygen	14.50
2.18	Helicobacter pylori IgG	24.00
2.19	LH	23.00
2.20	P/ciała anty HBS - test ilościowy	34.00
2.21	P/ła TPO	25.00
2.22	Progesteron	26.00
2.23	Prolaktyna	23.00
2.24	Przeciwciała anty HCV	23.00
2.25	Przeciwciała anty HIV	20.00
2.26	Testosteron	23.00
2.27	Total IgE	30.00
2.28	Total PSA	20.00
2.29	Toxoplazmoza IgG	26.00
2.30	Toxoplazmoza IgM	31.00
2.31	Troponina	27.00
2.32	TSH	17.00
2.33	Wit. B12	28.00
2.34	Anty TG	28.00
2.35	RUBELLA IgG	23.00
2.36	RUBELLA IgM	33.00
2.37	Mononukleoza EBV VCA IgM	24.00

2.38	NT - pro BNP	55.00
2.39	Procalcytonina	59.00
2.40	HE4	60.00
2.41	Witamina D3 25OH	36.00
2.42	Panele alergiczne (pediatryczny, wziewny, pokarmowy)	110.00
2.43	ANA	50.00
2.44	Profil ANA	100.00

3. ANALITYKA

3.1	Antygen Lambli	28.00
3.2	Badanie kału - pH	2.50
3.3	Badanie moczu - pH	2.00
3.4	Badanie moczu w kierunku TV	8.00
3.5	Ciężar właściwy moczu	1.40
3.6	Czystość pochwy	15.00
3.7	DZM na białko	5.00
3.8	DZM na cukier	6.50
3.9	Kał badanie ogólne	12.00
3.10	Kał na pasożyty	15.00
3.11	Mocz badanie ogólne	8.00
3.12	Mocz na obecność barwników żółciowych	4.50
3.13	Mocz na obecność cukru i ciał ketonowych	2.50
3.14	Płyn z jam ciała badanie ogólne	25.00
3.15	PMR - badanie ogólne	20.00
3.16	Preparaty barwione z PMR	7.00
3.17	Test na krew utajoną w kale	16.00
3.18	WR	7.00

4. HEMATOLOGIA

4.1	Antytrombina III	40.00
4.2	Czas i wskaźnik protrombinowy	7.50
4.3	Czas kaolonowo-kefalinowy	9.00
4.4	D-Dimery	20.00
4.5	Fibrynogen	7.00
4.6	Morfologia z rozmazem mikroskopowym	13.00
4.7	Morfologia 5 diff	8.00
4.8	Preparat z nakłucia szpiku (wykonanie)	5.00
4.9	Retikulocyty	6.00
4.10	Rozmaz mikroskopowy	5.00
4.11	OB	4.00
Pobranie krwi z żyły, opuszki palca		2.50
Opłata manipulacyjna (wysyłanie pocztą wyników)		4.00

5. BADANIA PODSTAWOWE I BIOCHEMICZNE

5.1	Cholinoesteraza	12.00
5.2	Lipaza	10.00

5.3	Cystatyna C	37.00
5.4	Proteinogram	28.00
6	MARKERY ODCZYNÓW ZAPALNYCH I CHORÓB REUMATOLOGICZNYCH	
6.1	ASO, ilościowo	12.00
6.2	anty-CCP	46.00
6.3	Kalprotektyna w kale	120.00
7	DIAGNOSTYKA CHOROBY WIEŃCOWEJ I CHORÓB SERCA	
7.1	Mioglobina	47.00
7.2	Homocysteina - *	47.00
8	DIAGNOSTYKA CHORÓB TARCZYCY	
8.1	P/c. p. receptorom TSH	42.00
8.2	Tyreoglobulina	22.00
9	HORMONY PŁCIOWE I INNE BADANIA GINEKOLOGICZNE	
9.1	Estriol wolny	28.00
9.2	DHEA SO4	21.00
9.3	DHEA	28.00
9.4	Androstendion	28.00
9.5	Testosteron wolny	34.00
9.6	SHBG	23.00
9.7	17-hydroksyprogesteron	23.00
9.8	Oksytocynaza	33.00
9.9	Izooksytocynaza	33.00
9.10	HE4	60.00
9.11	AMH	120.00
9.12	Inhibina B	120.00
9.13	Makroprolaktyna	105.00
10	DIAGNOSTYKA ANEMII	
10.1	Transferyna	32.00
10.2	Kwas metylomalonowy MMA	225.00
10.3	Kwas foliowy	27.00
10.4	Erytropoetyna	37.00
10.5	TIBC	12.00
10.6	UIBC	12.00
10.7	Rozpuszczalny receptor transferyny	62.00
11	DIAGNOSTYKA CUKRZYCY	
11.1	Fruktozamina	42.00
11.2	Insulina - *	20.00
11.3	C-peptyd - *	30.00
11.4	P/c. p. dekarboksylazie kw. glutaminowego (anty-GAD) IF	77.00
11.5	P/c. p. fosfatazie tyrozynowej (IA2)	82.00
11.6	P/c. p. dekarboksylazie kw. glutaminowego (anty-GAD) IgG ilościowo	57.00
12	DIAGNOSTYKA OSTEOPOROZY I ZABURZEŃ KOSTNYCH	
12.1	Parathormon (intact) - *	33.00

12.2	Kalcytonina - *	38.00
12.3	Osteokalcyna - *	38.00
12.4	Fosfataza kwaśna	12.00
12.5	Fosfataza zasadowa izoenzym kostny	43.00
12.6	C-telopeptyd kolagenu typu I	70.00

13 INNE HORMONY I METABOLITY

13.1	ACTH - *	33.00
13.2	Kortyzol	21.00
13.3	Kortyzol w DZM	23.00
13.4	17-hydroksykortykosteroidy w DZM	83.00
13.5	17-ketosteroidy w DZM	63.00
13.6	Aldosteron	23.00
13.7	Aldosteron w DZM	33.00
13.8	Aktywność reninowa osocza (ARO)	93.00
13.9	Enzym konwertujący angiotensynę (ACE)	93.00
13.10	Metoksykatecholaminy w DZM	98.00
13.11	Kwas 5-hydroksyindoloocetowy w DZM	158.00
13.12	Kwas wanilinomigdałowy w DZM	68.00
13.13	Hormon wzrostu - *	22.00
13.14	IGF-BP3	68.00
13.15	IGF-1 - *	63.00
13.16	Gastryna - *	68.00
13.17	Profil steroidowy w DZM met. GC-MS	225.00
13.18	Kwas homogentyzynowy w DZM	225.00

14 DIAGNOSTYKA CHOROÓB NOWOTWOROWYCH

14.1	Chromogranina A	62.00
14.2	PSA wskaźnik (wolne PSA/PSA)	50.00
14.3	PSA wolny	30.00
14.4	Fosfataza kwaśna sterczowa	9.00
14.5	AFP	22.00
14.6	CA 15-3	28.00
14.7	TPS	66.00
14.8	SCC - Ag	30.00
14.9	CYFRA 21-1	42.00
14.10	CA 72-4	47.00
14.11	Beta-2-mikroglobulina	47.00
14.12	P/c. onkoneuronalne met.IIF	150.00
14.13	S100	37.00
14.14	NSE (Neurospecyficzna enolaza)	22.00
14.15	Adrenalina	73.00
14.16	Adrenalina w DZM	67.00
14.17	Noradrenalina	82.00
14.18	Noradrenalina w DZM	67.00
14.19	Metanefryna w DZM	37.00
14.20	Normetanefryna w DZM	37.00

15 UKŁAD KRZEPNIĘCIA		
15.1	Białko C aktywność - *	62.00
15.2	Białko S wolne	62.00
15.3	Czynnik V Leiden (met.PCR)	255.00
15.4	Termolabilny wariant MTHFR (met PCR)	252.00
15.5	FDP - produkty degradacji fibrynogenu	37.00
15.6	Nadkrzepliwość wrodzona (Czynnik V Leiden+Mutacja 20210 G-A genu protrombiny)	282.00
16 IMMUNOGLOBULINY, SKŁADNIKI DOPEŁNIACZA I INNE ENZYMY		
16.1	Immunoglobuliny IgG, IgM, IgA	53.00
16.2	IgG	20.00
16.3	IgM	20.00
16.4	IgA	20.00
16.5	Dopełniacz, składowa C-3c	33.00
16.6	Dopełniacz, składowa C-4	33.00
16.7	HLA-B27 met.PCR	105.00
16.8	Kompleksy immunologiczne	88.00
16.9	Alfa-1-antytrypsyna	83.00
16.10	Alfa-1-kwaśna glikoproteina (Orozomukoid)	37.00
16.11	Ceruloplazmina	43.00
16.12	Haptoglobina	28.00
16.13	C1 inhibitor, aktywność	113.00
16.14	C1 inhibitor, stężenie	52.00
16.15	Łańcuchy lekkie kappa	62.00
16.16	Łańcuchy lekkie kappa w moczu	62.00
16.17	Łańcuchy lekkie lambda	63.00
16.18	Łańcuchy lekkie lambda w moczu	63.00
16.19	Immunofiksacja (A, G, M, kappa, lambda) - (białko monoklonalne) w surowicy	110.00
16.20	Immunofiksacja (AGM łącznie, kappa, lambda, wolne kappa, wolne lambda) (białko monoklonalne) w moczu	153.00
16.21	Stosunek łańcuchów lekkich kappa/lambda w surowicy	103.00
16.22	Stosunek łańcuchów lekkich kappa/lambda w moczu	103.00
16.23	Lipoproteina Lp(a)	38.00
16.24	Lipoproteina, rozdział elektroforetyczny	48.00
16.25	Aldolaza	21.00
16.26	Acetylocholinesteraza krwinkowa	63.00
17 BADANIA Z MOCZU		
17.1	Albumina DZM	20.00
17.2	Liczba Addisa - *	11.50
17.3	Wskaźnik albumina/kreatynina w moczu (ACR)	15.00
17.4	Cytomegalia PCR DNA w moczu jakościowo	160.00
18 INFЕКCJE		
18.1	HBe antygen	40.00
18.2	HBe przeciwciała	42.00

18.3	HBc przeciwciała całkowite	30.00
18.4	HBc przeciwciała IgM	42.00
18.5	HBV met. PCR, ilościowo	305.00
18.6	HBV met. PCR, jakościowo	112.00
18.7	HCV met. PCR, ilościowo	305.00
18.8	HCV met. PCR, jakościowo *	105.00
18.9	HAV przeciwciała całkowite	48.00
18.10	HAV przeciwciała IgM	62.00
18.11	HIV test potwierdzenia met. western-blot	235.00
18.12	USR- testy potwierdzenia	32.00
18.13	FTA	52.00
18.14	FTA ABS IgM	165.00
18.15	TPHA	42.00
18.16	FTA ABS	52.00
18.17	Pc. anty Treponema pallidum (Kiła)	10.00
18.18	Toksoplazmoza IgA	62.00
18.19	Toksoplazmoza IgG awidność	73.00
18.20	CMV (Cytomegalovirus) IgG awidność	70.00
18.21	HSV (Herpes simplex virus) IgG, jakościowo	45.00
18.22	HSV (Herpes simplex virus) IgM, jakościowo	48.00
18.23	EBV (Epstein-Barr virus) IgG	43.00
18.24	Mononukleozę zakaźną, jakościowo	12.00
18.25	EBV EBNA (Epstein-Barr virus) IgG	37.00
18.26	EBV EA (Epstein-Barr virus) IgG	37.00
18.27	Enterowirusy IgM	47.00
18.28	Enterowirusy IgG	47.00
18.29	Mycoplasma pneumoniae IgA	42.00
18.30	Mycoplasma pneumoniae IgG	50.00
18.31	Mycoplasma pneumoniae IgM	50.00
18.32	Chlamydia pneumoniae IgG met.ELISA	34.00
18.33	Chlamydia pneumoniae IgM met.ELISA	37.00
18.34	Chlamydia pneumoniae IgA met.ELISA	33.00
18.35	Chlamydia pneumoniae IgA met.IIF	37.00
18.36	Chlamydia pneumoniae IgG met.IIF	37.00
18.37	Chlamydia pneumoniae IgM met.IIF	37.00
18.38	Chlamydia trachomatis IgG met.ELISA	32.00
18.39	Chlamydia trachomatis IgM met.ELISA	32.00
18.40	Chlamydia trachomatis IgA met.ELISA	125.00
18.41	Chlamydia trachomatis IgA met.IIF	40.00
18.42	Chlamydia trachomatis IgG met.IIF	40.00
18.43	Chlamydia trachomatis IgM met.IIF	40.00
18.44	Helicobacter pylori IgA	42.00
18.45	Pneumocystis carinii IgG +IgM met. IIF	72.00
18.46	Grypa typ A IgG	42.00
18.47	Grypa typ A IgM	47.00

18.48	Grypa typ B IgG	42.00
18.49	Grypa typ B IgM	47.00
18.50	Paragrypa typ 1-4 IgG	42.00
18.51	Paragrypa typ 1-4 IgM	47.00
18.52	Paragrypa typ 3 IgG	62.00
18.53	Odra (Morbilli virus) IgG	85.00
18.54	Odra (Morbilli virus) IgM	85.00
18.55	Ospa (Varicella zoster virus) IgG	75.00
18.56	Ospa (Varicella zoster virus) IgM	75.00
18.57	Świnka (Myxovirus parotitis) IgG	105.00
18.58	Świnka (Myxovirus parotitis) IgM	105.00
18.59	Borelioza IgG met. western-blot	90.00
18.60	Borelioza IgM met. western-blot	90.00
18.61	TBE (wirus kleszczowego zapalenia mózgu) IgM met. ELISA	87.00
18.62	TBE (wirus kleszczowego zapalenia mózgu) IgG met. ELISA	87.00
18.63	Brucelloza IgG	30.00
18.64	Brucelloza IgM	30.00
18.65	Brucelloza (odczyn zlepnny i OWD)	75.00
18.66	Listerioza, jakościowo	65.00
18.67	Listeria monocytogenes IgG met. IIF	30.00
18.68	Yersinia spp. IgG	45.00
18.69	Yersinia spp. IgM	45.00
18.70	Yersinia spp. IgA	45.00
18.71	Yersinia spp IgG, IgM, IgA (łącznie)	160.00
18.72	Salmonella spp. IgG, IgM, IgA (łącznie)	155.00
18.73	Parvovirus B19 IgG i IgM	82.00
18.74	Parvovirus B19 IgG met. ELISA	32.00
18.75	Parvovirus B19 IgM met. ELISA	32.00
18.76	Coxsackie wirusy przeciwciała	62.00
18.77	Coxsackie typ A i B IgG met. IIF	62.00
18.78	Coxsackie typ A i B IgM met. IIF	62.00
18.79	Toksokaroza (Toxocara canis) IgG	50.00
18.80	Włośnica (Trichinella spiralis) IgG	115.00
18.81	Bąblowica (Echinococcus granulosus) IgG	65.00
18.82	Candida spp. Przeciwciała anty-mannanowe, ilościowo	160.00
18.83	HBs antygen, test potwierdzenia	30.00
18.84	Nużyca	22.00
18.85	Tasiemiec (Taenia solium) IgG met. ELISA	50.00
18.86	Legionella pneumophila, antygen	195.00
18.87	Legionella pneumophila IgG (legionelloza)	180.00
18.88	Legionella pneumophila IgM (legionelloza)	185.00
18.89	Legionella pneumophila IgA (legionelloza)	185.00
18.90	Babesia microti IgG met. IIF	105.00
18.91	Babesia microti IgM met. IIF	105.00
18.92	HPV met. PCR jakościowo*	120.00

18.93	HPV mRNA met. PCR*	200.00
18.94	P/c. p. giście ludzkiej (glista) IgG	25.00
18.95	P/c. p. krztuścowe IgA	40.00
18.96	P/c. p. krztuścowe IgG	40.00
18.97	P/c. p. krztuścowe IgM	50.00
18.98	Gardia lamblia IgG, IgM	90.00
18.99	Włośnica IgG	120.00

19 TOKSYKOLOGIA- LEKI

19.1	Lit, ilościowo	30.00
19.2	Karbamazepina, ilościowo	32.00
19.3	Kwas walproinowy, ilościowo	32.00
19.4	Fenytoina, ilościowo	42.00
19.5	Fenobarbital, ilościowo	42.00
19.6	Propafenon, ilościowo	100.00
19.7	Paracetamol, ilościowo	27.00
19.8	Salicylany, ilościowo	32.00
19.9	Teofilina, ilościowo	42.00
19.10	Cyklosporyna A, ilościowo	97.00
19.11	Wankomycyna	72.00
19.12	Selen	100.00
19.13	Lamotrigina	130.00

20 TOKSYKOLOGIA-ALKOHOLE I INNE SUBSTANCJE

20.1	Fenol w moczu, ilościowo	27.00
20.2	Kwas trójchlorooctowy w moczu, ilościowo	47.00
20.3	Glikole – badanie wstępne w moczu, ilościowo	22.00

21 TOKSYKOLOGIA- METABOLITY

21.1	Osmolalność surowicy	17.00
21.2	Osmolalność moczu	17.00
21.3	Osmolalność - badanie wyliczane	17.00
21.4	Mleczany, ilościowo	22.00

22 TOKSYKOLOGIA-METALE

22.1	Cynkoprotoporfiryny w erytrocytach	22.00
22.2	Kwas hipurowy	42.00
22.3	Cynk w moczu	50.00
22.4	Cynk, ilościowo	45.00
22.5	Miedź, ilościowo	50.00
22.6	Miedź w moczu, ilościowo	55.00
22.7	Ołów we krwi	55.00
22.8	Ołów w moczu, ilościowo	55.00
22.9	Rtęć w moczu, ilościowo	80.00
22.10	Kadm we krwi	95.00
22.11	Kadm w moczu	75.00
22.12	Kwasy żółciowe całkowite, ilościowo	50.00
22.13	Kwas delta-aminolewulinowy w moczu	40.00
22.14	Porfiryny całkowite w moczu	110.00
22.15	Koproporfinryna	45.00

23 AUTOIMMUNOLOGIA		
23.1	P/c. p. jądrowe (m.in. histonowe, rib-P-Protein) (ANA3) met. immunoblotingu	130.00
23.2	P/c. p. dsDNA met. IIF	65.00
23.3	SLE, półilościowo	30.00
23.4	P/c. p. antygenom cytoplazmy neutrofilów ANCA (pANCA i cANCA) met. IIF	83.00
23.5	P/c. p. aktynie met. IIF	37.00
23.6	Panel w kierunku myositis (Mi-2, Ku, PM, Scl, Jo-1, pl-7, pl-12, Pl-12)	153.00
23.7	P/c. p. mitochondrialne (AMA) met. IIF	57.00
23.8	P/c. p. mitochondrialne (AMA) typ M2 met. IIF	72.00
23.9	P/c. p. mięśniom gładkim (ASMA) met. IIF	65.00
23.10	P/c. p. mikrosomom wątroby i nerki (anty-LKM) met. IIF	62.00
23.11	P/c. p. kanalikom żółciowym met. IIF	72.00
23.12	P/c. p. antygenowi cytoplazmatycznemu wątroby typu 1 (anty-LC-1) met. immunobloting	120.00
23.13	Panel wątrobowy PEŁNY (ANA2, AMA, ASMA, anty-LKM, anty-LSP, anty-SLA) met. IIF, DID	120.00
23.14	Panel wątrobowy SPECJALISTYCZNY (anty-LKM-1, anty-SLA/LP, AMA M2) met. immunobloting	110.00
23.15	Panel wątrobowy (anty-LKM, anty-LSP, anty-SLA) met. IIF	70.00
23.16	P/c. p. endomysium (EmA) w kl. IgA met. IIF	60.00
23.17	P/c. p. endomysium (EmA) w kl. IgG met. IIF	65.00
23.18	P/c. p. endomysium (EmA) w kl. IgA i IgG (łącznie) met. IIF	90.00
23.19	P/c. p. gliadynie (AGA) w kl. IgA met. IIF	75.00
23.20	P/c. p. gliadynie (AGA) w kl. IgG met. IIF	75.00
23.21	P/c. p. gliadynie (AGA) w kl. IgA i IgG (łącznie) met. IIF	115.00
23.22	P/c. p. endomysium i gliadynie w kl. IgA (łącznie) met. IIF	75.00
23.23	P/c. p. endomysium i gliadynie w kl. IgG (łącznie) met. IIF	75.00
23.24	P/c. p. endomysium i gliadynie w kl. IgA i IgG (łącznie) met. IIF	130.00
23.25	P/c. p. retikulinie (ARA) w kl. IgA met. IIF	65.00
23.26	P/c. p. retikulinie (ARA) w kl. IgG met. IIF	65.00
23.27	P/c. p. retikulinie (ARA) w kl. IgA i IgG (łącznie) met. IIF	110.00
23.28	P/c. p. transglutaminazie tkankowej (anty-tTG) w kl. IgA met. ELISA	70.00
23.29	P/c. p. transglutaminazie tkankowej (anty-tTG) w kl. IgG met. ELISA	70.00
23.30	P/c. p. transglutaminazie tkankowej (anty-tTG) w kl. IgA i IgG (łącznie) met. ELISA	110.00
23.31	P/c/ przeciw mieloperoksydazie (MPO)(pANCA) i proteinazie 3 (PR3)(cANCA) met. Immunoblotu	80.00
23.32	P/c. p. deaminowanej gliadynie (DGP) IgA met. ELISA	55.00
23.33	P/c. p. deaminowanej gliadynie (DGP) IgG met. ELISA	55.00
23.34	P/c. p. kardiolipinie w kl. IgG met. ELISA	55.00
23.35	P/c. p. kardiolipinie w kl. IgM met. ELISA	55.00
23.36	P/c. p. kardiolipinie w kl. IgG i IgM (łącznie) met. ELISA	90.00
23.37	P/c. p. beta2-glikoproteinie I w kl. IgG met. ELISA	85.00
23.38	P/c. p. beta2-glikoproteinie I w kl. IgM met. ELISA	85.00
23.39	P/c. p. protrombinie w kl. IgG met. ELISA	65.00

23.40	P/c. p. protrombinie w kl. IgM met. ELISA	65.00
23.41	P/c. p. fosfatydyloserynie w kl. IgG met. ELISA	55.00
23.42	P/c. p. fosfatydyloserynie w kl. IgM met. ELISA	55.00
23.43	P/c. p. fosfatydyloserynie w kl. IgG i IgM (łącznie) met. ELISA	100.00
23.44	P/c. p. fosfatydyloinozytolowi w kl. IgG met. ELISA	45.00
23.45	P/c. p. fosfatydyloinozytolowi w kl. IgM met. ELISA	45.00
23.46	P/c. p. fosfatydyloinozytolowi w kl. IgG i IgM (łącznie) met. ELISA	80.00
23.47	Antykoagulant toczniowy*	70.00
23.48	Autoprzeciwciała przeciwpłytkowe MAIPA	345.00
23.49	P/c. p. mięśniom poprzecznie prążkowanym met. IIF	80.00
23.50	P/c. p. receptorom acetylocholin (anty-AChR) met. RIA	110.00
23.51	P/c. p. mięśniom poprzecznie prążkowanym i p. mięśniowi sercowemu (miasthenia gravis) met. IIF	110.00
23.52	P/c. p. komórkom okładzinowym żołądka (APCA) met. IIF	75.00
23.53	P/c. p. czynnikowi wewnętrznemu Castle'a i p. komórkom okładzinowym żołądka (APCA) met. IIF	90.00
23.54	P/c. p. błonie podstawnej kłęb. nerkowych (anty-GBM) i błonie pęch. płucnych (zespoł Goodpasture'a) met. IIF	95.00
23.55	P/c. p. błonie podstawnej kłęb. nerkowych (anty-GBM) met. IIF	85.00
23.56	P/c. p. mięśniowi sercowemu met. IIF	100.00
23.57	P/c. p. wyspom trzustkowym, komórkom zewnątrzwydzielniczym trzustki i komórkom kubkowatym jelit (choroba Leśniowskiego-Crohna i colitis	110.00
23.58	Panel jelitowy (p/c. p. komórkom zewnątrzwydzielniczym trzustki i komórkom kubkowatym jelit, ASCA, ANCA) met. IIF	140.00
23.59	P/c. p. Saccharomyces cerevisiae (ASCA) met. IIF	60.00
23.60	P/c. p. korze nadnerczy met. IIF	110.00
23.61	P/c. p. komórkom śródbłónka met. IIF	60.00
23.62	P/c. p. wyspom trzustki met. IIF (ICA)	100.00
23.63	P/c. p. Komórkom wątroby – badanie kompleksowe (LSPA, LMA, LKMA, SLA, BCA)	140.00
23.64	P/c. przeciw endomysium, retikulinie i gliadynie IgA	85.00
23.65	P/c. przeciw endomysium, retikulinie i gliadynie IgG	85.00
23.66	P/c. przeciw endomysium i retikulinie IgA	75.00
23.67	P/c. przeciw endomysium i retikulinie IgG	75.00
23.68	P/c. przeciwdrobnoustrojowe przeciw histonom met. ELISA	65.00

24 ALERGOLOGIA

24.1	Panel alergenów - mieszany	130.00
24.2	Panel oddechowy, alergeny domowe (10 alergenów)	52.00
24.3	Panel oddechowy, trawy, chwasty (10 alergenów):	52.00
24.4	Panel oddechowy, drzewa (10 alergenów):	52.00
24.5	Panel oddechowy, zwierzęta (10 alergenów):	52.00
24.6	Panel pokarmowy, mąka i mięso (10 alergenów):	52.00
24.7	Panel pokarmowy, nabiał i orzechy (10 alergenów):	52.00
24.8	Panel pokarmowy, owoce (10 alergenów):	52.00
24.9	Panel pokarmowy, warzywa (10 alergenów):	52.00
24.10	IgE sp. GP1 - mieszanka traw wczesnych	31.00
24.11	IgE sp. TP9 - mieszanka drzew	31.00

24.12	IgE sp. WP3 - mieszanka chwastów	31.00
24.13	IgE sp. MP1 - mieszanka pleśni	31.00
24.14	IgE sp. FP2 - mieszanka ryby, skorupiaki, owoce morza	31.00
24.15	IgE sp. EP7 - mieszanka pierza	31.00
24.16	IgE sp. EP1 - mieszanka naskórków	31.00
24.17	IgE sp. GP4 - mieszanka traw późnych	31.00
24.18	IgE sp. FP5 - mieszanka żywności (dziecięca)	31.00
24.19	IgE sp. GP3 panel traw 3	31.00
Alergeny- składniki kurzu, roztocza		
24.20	IgE sp. D1 - Dermatophagoides pteronyssinus	27.00
24.21	IgE sp. D2 - Dermatophagoides farinae	27.00
24.22	IgE sp. D70 - Acarus siro	27.00
24.23	IgE sp. D71 - Lepidoglyphus destructor	27.00
24.24	IgE sp. D72 - Tyrophagus putrescentiae	27.00
Alergeny- sierści i pierza		
24.25	IgE sp. E7 - odchody gołębia	27.00
24.26	IgE sp. I6 - karaluch - prusak	27.00
24.27	IgE sp. H2 - mieszanka kurzu domowego (Holister Sten)	27.00
24.28	IgE sp. E1 - sierść kota	27.00
24.29	IgE sp. E2 - sierść psa	27.00
24.30	IgE sp. E3 - sierść konia	27.00
24.31	IgE sp. E201 - pióra kanarka	27.00
24.32	IgE sp. E70 - pierze (pióra gęsi)	27.00
24.33	IgE sp. E78 - pióra papużki falistej	27.00
24.34	IgE sp. E86 - pióra kaczki	27.00
24.35	IgE sp. E84 - naskórek chomika	27.00
24.36	IgE sp. E82 - naskórek królika	27.00
24.37	IgE sp. E81 - naskórek owcy	27.00
24.38	IgE sp. E6 - naskórek świnki morskiej	27.00
24.39	IgE sp. E5 łupież psa	27.00
Alergeny- trawy i zboża		
24.40	IgE sp. G3 - kupkówka pospolita	27.00
24.41	IgE sp. G4 - kostrzewa łąkowa	27.00
24.42	IgE sp. G6 - tymotka łąkowa	27.00
24.43	IgE sp. G12 - żyto (pyłki)	27.00
Alergeny-drzewa		
24.44	IgE sp. T3 - brzoza	27.00
24.45	IgE sp. T4 - leszczyna	27.00
24.46	IgE sp. T2 - olcha	27.00
24.47	IgE sp. T14 - topola	27.00
24.48	IgE sp. T12 - wierzba	27.00
Alergeny- chwasty		
24.49	IgE sp. W9 - babka lancetowata	27.00
24.50	IgE sp. W6 - bylica pospolita	27.00
24.51	IgE sp. W10 - komosa biała	27.00

Alergeny - pleśnie

24.52	IgE sp. M6 - Alternaria tenuis	27.00
24.53	IgE sp. M3 - Aspergillus fumigatus	27.00
24.54	IgE sp. M5 - Candida albicans	27.00
24.55	IgE sp. M2 - Cladosporium herbarum	27.00
24.56	IgE sp. M4 - Mucor racemosus	27.00
24.57	IgE sp. M1 - Penicillium notatum	27.00

Alergeny- mleczne

24.58	IgE sp. F1 - białko jajka	27.00
24.59	IgE sp. F245 - jajko całe	27.00
24.60	IgE sp. F75 - żółtko jajka	27.00
24.61	IgE sp. F76 - alfa laktoalbumina	27.00
24.62	IgE sp. F77 - beta laktoglobulina	27.00
24.63	IgE sp. F78 - kazeina	27.00
24.64	IgE sp. F2 - mleko krowie	27.00
24.65	IgE sp. F81 - ser cheddar	27.00
24.66	IgE sp. F 360 jogurt	27.00

Alergeny- mączne

24.67	IgE sp. F79 - gluten (gliadyna)	27.00
24.68	IgE sp. F11 - gryka	27.00
24.69	IgE sp. F6 - jęczmień	27.00
24.70	IgE sp. F8 - kukurydza	27.00
24.71	IgE sp. F7 - owies	27.00
24.72	IgE sp. F4 - pszenica	27.00
24.73	IgE sp. F9 - ryż	27.00
24.74	IgE sp. F14 - soja	27.00
24.75	IgE sp. F5 - żyto	27.00

Alergeny- mięsa i ryb

24.76	IgE sp. F88 - baranina	27.00
24.77	IgE sp. F284 - indyk	27.00
24.78	IgE sp. F83 - kurczak	27.00
24.79	IgE sp. F26 - wieprzowina	27.00
24.80	IgE sp. F27 - wołowina	27.00
24.81	IgE sp. F3 - dorsz	27.00
24.82	IgE sp. F40 - tuńczyk	27.00
24.83	IgE sp. F 24 - krewetka	27.00

Alergeny - warzywa

24.84	IgE sp. F15 - fasola	27.00
24.85	IgE sp. F12 - groch	27.00
24.86	IgE sp. F31 - marchew	27.00
24.87	IgE sp. F244 - ogórek	27.00
24.88	IgE sp. F86 - pietruszka	27.00
24.89	IgE sp. F25 - pomidor	27.00
24.90	IgE sp. F85 - seler	27.00
24.91	IgE sp. F35 - ziemniak	27.00
24.92	IgE sp. F48 - cebula	27.00

Alergeny- owoce

24.93	IgE sp. F92 - banan	27.00
24.94	IgE sp. F94 - gruszka	27.00
24.95	IgE sp. F49 - jabłko	27.00
24.96	IgE sp. F84 - kiwi	27.00
24.97	IgE sp. F33 - pomarańcza	27.00
24.98	IgE sp. F44 - truskawka	27.00
24.99	IgE sp. F 237 - morela	27.00
24.100	IgE sp. F 259 - winogrona	27.00

Alergeny- przyprawy, używki, orzechy

24.101	IgE sp. F105 - czekolada	27.00
24.102	IgE sp. F93 - kakao	27.00
24.103	IgE sp. F221 - kawa	27.00
24.104	IgE sp. F403 - drożdże browarnicze	27.00
24.105	IgE sp. F89 - musztarda	27.00
24.106	IgE sp. F277 - koperek	27.00
24.107	IgE sp. F280 - pieprz czarny	27.00
24.108	IgE sp. F17 - orzech leszczyny	27.00
24.109	IgE sp. F256 - orzech włoski	27.00
24.110	IgE sp. F13 - orzech ziemny	27.00
24.111	IgE sp. F 20 - migdały	27.00

Alergeny-owady

24.112	IgE sp. I3 - jad osy	27.00
24.113	IgE sp. I1 - jad pszczoły	27.00
24.114	IgE sp. I5 - jad szerszenia europejskiego	27.00
24.115	IgE sp. I71 - jad komara	27.00
24.116	IgE sp. I73 - Chironomus plumosus (Ochotka piórkowa)	27.00

Alergeny -inne

24.117	IgE sp. O1 - bawełna	27.00
24.118	IgE sp. K20 - wełna	27.00
24.119	IgE sp. K82 - latex	27.00
24.120	IgE sp. K74 - jedwab	27.00
24.121	IgE sp. K80 - formaldehyd	27.00
24.122	IgE sp. C204 - amoxycylina	27.00
24.123	IgE sp. P1 - glista ludzka	27.00

25 POZOSTAŁE BADANIA

25.1	FibroTest Badania*	130.00
25.2	FibroTest Raport	310.00
25.3	FibroMax Badania*	150.00
25.4	Koenzym Q10	102.00
25.5	Giardia lamblia IgM, IgG met. IIF	85.00
25.6	Witamina A	110.00
25.7	Witamina B1	150.00
25.8	Witamina B2	150.00
25.9	Witamina B3	170.00

25.10	Witamina B5	180.00
25.11	Witamina B6	150.00
25.12	Witamina H	150.00
25.13	Witamina K1	150.00
25.14	Witamina C	160.00
25.15	Witamina E	140.00
* - specjalna procedura pobrania materiału		

V BADANIA SEROLOGICZNE

1.	Kontrola antygenów ABO i Rh-D	11.50
2.	Oznaczenie grupy krwi układu ABO, Rh, przeglądowe badanie alloprzeciwciał	32.00
3.	Przeglądowe badanie alloprzeciwciał	28.00
4.	Oznaczenie grupy krwi układu ABO i czynnika Rh u noworodka	13.00
5.	BTA metodą próbkową	6.00
6.	BTA mikrometodą	8.00
7.	Próba zgodności:	
a)	zakres badań przed przetoczeniem	40.00
b)	próba zgodności z każdą jednostką krwi	14.00
8.	Przygotowanie krwi do transfuzji dla noworodka bez próby zgodności	15.00
9.	Grupa krwi układu ABO, Rh i BTA u noworodka łącznie z poszukiwaniem przeciwciał pochodzących od matki	27.00
10.	Kwalifikacja do podania immunoglobuliny 2-krotne	32.00
11.	Oznaczenie i wpis grupy krwi na kartę "KREWKARTE"	76.00
12.	Wpis grupy krwi na "KREWKARTE" w przypadku posiadania wyników z 2 oznaczeń	20.00
13.	Oznaczenie i wpis grupy krwi na kartę "KREWKARTE" w przypadku posiadania wyniku z 1 oznaczenia grupy krwi	46.00
14.	Odpis wyniku grupy krwi	6.00
15.	Rozmrażanie 1 j. osocza świeżo mrożonego	15.00

VI BADANIA BAKTERIOLOGICZNE

1.	Posiew -wymazu (z gardła, nosa, ucha, rany, pochwy, płwociny, ropnia, ze zmian skórnych, z odbytu)	42.00
2.	Wymaz z worka spojówkowego	40.00
3.	Posiew krwi	45.00
4.	Posiew płynu mózgowo-rdzeniowego	65.00
5.	Posiew moczu	25.00
6.	Badanie kału w kierunku E.coli enteropatogenne - test lateksowy	29.00
7.	Antygeny Rotawirusa/Adenowirusa w kale - test bezpośredni	30.00
8.	Wykrywanie antygenów Streptococcus pyogenes (GAS) w wymazach z gardła - test bezpośredni	35.00
9.	Wykrywanie antygenów: Neisseria meningitidis gr.A,B,C, Haemophilus influenzae B, Streptococcus pneumoniae w PMR - test bezpośredni	78.80
10.	Posiew kału w kierunku Salmonella i Shigella	30.00

11.	Posiew pokarmu kobiecego	42.00
12.	Badanie w kierunku drożdżaków - identyfikacja, antybiogram	42.00
13.	Ocena stopnia czystości - kontrola środowiska	25.00
14.	Badanie sporali A i S (kontrola sprzętu do sterylizacji)	24.60
15.	Antygen Norowirusa w kale - test bezpośredni	50.00
16.	Wykrywanie antygenów Streptococcus agalactiae (GBS) w wymazach z pochwy i odbytu - test bezpośredni	25.00
17.	Badanie w kierunku Clostridium difficile (toxyna A i B) w kale - test	45.00
18.	Wykrywanie antygeny wirusa oddechowego RSV w próbkach z popłuczyn z nosa i wymazów z nosogardzieli u noworodków i dzieci < 5 roku życia - test bezpośredni	37.00
19.	Wykrywanie antygeny Helicobacter pylori w kale	30.00
20.	Wykrywanie antygeny Campylobacter jejuni i Coli w kale	36.00
21.	Wykrywanie przeciwciał przeciw Chlamydia trachomatis w próbkach moczu i wymazów z szyjki macicy u kobiet oraz cewki moczowej mężczyzn	30.00
22.	Wykrywanie antygeny grupy A i B w wymazach z nosogardła	40.00
23.	Wykrywanie Legionella pneumophila w moczu	45.00
24.	Wykrywanie antygeny Streptococcus pneumoniae w moczu	45.00
25.	Badanie przesiewowe w kierunku ESBL, MRSA, VRE, KPC, OXA-48, MBL (nosicielstwo, kolonizacja)	30.00
26.	Wykrywanie antygeny RSV + Adenowirusa w materiałach z górnych dróg oddechowych - test	40.00
27.	Wykrywanie antygeny Rotawirusa + Adenowirusa + Astrowirusa + Norowirusa w próbce kału - test	70.00
28.	Wykrywanie antygeny GDH oraz toksyn A/B Clostridium difficile w próbce kału - test immunochromatograficzny	60.00
29.	Wykrywanie antygeny Yersinia enterocolitica 0:3 i 0:9 - test	40.00

VII BADANIA RENTGENOWSKIE

1. KLATKA PIERSIOWA

1.1	Klatka piersiowa PA	35.00
1.2	Klatka piersiowa boczne	35.00
1.3	Klatka piersiowa z barytem PA	40.00
1.4	Klatka piersiowa z barytem bok	40.00
1.5	Klatka piersiowa celowane na szczyty	30.00
1.6	Żebra	35.00
1.7	Mostek	30.00
1.8	Łopatka	30.00
1.9	Klatka piersiowa PA dzieci do lat 6	30.00
1.10	Klatka piersiowa boczne dzieci do lat 6	30.00
1.11	Klatka piersiowa z barytem dzieci do lat 6 AP lub bok	35.00

2. CZASZKA

2.1	Czaszka AP lub boczne	35.00
2.2	Podstawa czaszki	35.00

2.3	Twarzoczaszka lub Orley	35.00
2.4	Siodełko tureckie	30.00
2.5	Oczodoły lub boczne	30.00
2.6	Zatoki	30.00
2.7	Żuchwa AP lub skos żuchwy	30.00
2.8	Staw skroniowo-żuchwowy	30.00
2.9	Łuk jarzmowy	30.00
2.10	Kość nosowa	30.00
2.11	Kanał nerwu wzrokowego	30.00
2.12	Ślinianka (nosogardło) (III migdał)	30.00
2.13	Ząb	15.00
2.14	Uszy (1 ułożenie)	30.00
2.15	Uszy transorbitalne	30.00

3. KRĘGOSŁUPY

3.1	Kręgosłup szyjny AP	30.00
3.2	Kręgosłup szyjny boczne	30.00
3.3	Kręgosłup szyjny skos	30.00
3.4	Kręgosłup szyjny czynnościowe - 2x	60.00
3.5	Celowane na ząb obrotnika	30.00
3.6	Kręgosłup piersiowy AP	30.00
3.7	Kręgosłup piersiowy boczne	30.00
3.8	Kręgosłup lędźwiowy AP	35.00
3.9	Kręgosłup lędźwiowy boczne	35.00
3.10	Kręgosłup lędźwiowy AP celowane na L5-S1	30.00
3.11	Kręgosłup lędźwiowy boczne celowane na L5-S1	30.00
3.12	Kręgosłup lędźwiowy 1 skos	35.00
3.13	Kręgosłup TH - LS (AP do lat 14 skolioza)	30.00
3.14	Kręgosłup TH - LS (bok do skoliozy)	30.00
3.15	Miednica (stawy biodrowe u dorosłych)	35.00
3.16	Stawy biodrowe u dzieci do lat 14	30.00
3.17	Stawy biodrowe u niemowląt	30.00
3.18	Stawy krzyżowo-biodrowe	30.00
3.19	Kość krzyżowa AP	30.00
3.20	Kość ogonowa AP lub bok	30.00
3.21	Miednica mała	30.00

4. KOŚCI KOŃCZYNY GÓRNEJ

4.1	Obojczyk	30.00
4.2	Staw barkowy AP lub bok	30.00
4.3	Osiowe stawu barkowego	30.00
4.4	Kość ramienna 1 projekcja	30.00
4.5	Staw łokciowy AP+bok	30.00

4.6	Staw łokciowy porównawcze	30.00
4.7	Staw łokciowy skosy	30.00
4.8	Przedramię AP+bok	30.00
4.9	Nadgarstek AP+bok	30.00
4.10	Nadgarstek 4 rzuty	30.00
4.11	Ręce AP	30.00
4.12	Ręka po urazie 2 rzuty	30.00
4.13	Palec 2 rzuty	30.00

5. KOŚCI KOŃCZYNY DOLNEJ

5.1	Staw biodrowy	30.00
5.2	Kość udowa AP lub bok	35.00
5.3	Kolano (2 płaszczyzny)	60.00
5.4	Porównawcze obu kolan	30.00
5.5	Zdjęcie osiowe rzepki	30.00
5.6	Kość podudzia 2 rzuty	60.00
5.7	Staw skokowy (po urazie)	30.00
5.8	Stawy skokowe (porównawcze)	30.00
5.9	Stopa urazowa	30.00
5.10	Stopy (porównawcze)	30.00
5.11	Kość piętowa boczne	30.00
5.12	Osiowe pięty	30.00
5.13	Kość piętowa boczne i osiowe	60.00

6. BADANIA KONTRASTOWE

6.1	Przełyk	70.00
6.2	Żołądek i dwunastnica	100.00
6.3	Jelito grube wlew	120.00
6.4	Jama brzuszna	35.00
6.5	Pasaż	100.00
6.6	Cholangiografia przez dren Kehra	60.00
6.7	Urografia ambulatoryjna	120.00
6.8	Urografia oddziałowa	100.00
6.9	Urografia (dodatkowe zdjęcie)	35.00
6.10	Cystografia	100.00

7. BADANIA RÓŻNE

7.1	Skopia	30.00
7.2	Tomografia (1 zdjęcie)	35.00
7.3	HSG	70.00
7.4	Wiek szkieletowy dziecka	30.00
7.5	Zdjęcie przyłożkowe - dodatkowo	10.00

8. OPŁATY ZA WYDANIE WYNIKU BADANIA RTG NA ŻYCZENIE PACJENTA

8.1	Opłata za wydanie wyniku badania RTG na nośniku elektronicznym (płyta CD)	5.00
8.2	Opłata za wydanie wyniku badania RTG na kliszy o wym. 20 x 30 cm.	15.00
8.3	Opłata za wydanie wyniku badania RTG na kliszy o wym. 35 x 43 cm.	20.00

VIII. Badania USG, EKG, ECHO, Gastroskopia i inne			
1. BADANIA ENDOSKOPOWE			
1.1	Gastroskopia diagnostyczna z wykonaniem testu urazowego (diagnostyka helicobacter pylorii)		300.00
1.2	Gastroskopia diagnostyczna z biopsją (uwzględnione badania hist.-pat.)		300,00 + 60,00 za każdy pobrany wycinek
1.3	Kolonoskopia diagnostyczna		400.00
1.4	Kolonoskopia diagnostyczna z pobraniem biopsji (uwzględnione badania hist.-pat.)		400,00 + 60,00 za każdy pobrany wycinek
1.5	Fiberosigmoidoskopia		300.00
1.6	Udział anestezjologa w badaniu		200.00
2. BADANIA USG			
2.1	USG - jamy brzusznej		70.00
2.2	USG - tarczycy		70.00
2.3	USG - szyi		70.00
2.4	USG - sutków		70.00
2.5	USG - przezciemiączkowe		70.00
2.6	USG - transvaginalne		70.00
2.7	USG - jąder		70.00
2.8	USG - ciąży		70.00
2.9	USG - tkanek miękkich		70.00
2.10	USG - stawu kolanowego		90.00
2.11	USG - stawów biodrowych		90.00
2.12	USG - stawu barkowego		90.00
2.13	USG - stawu skokowego		90.00
2.14	USG - stawu nadgarstka		90.00
2.15	USG - stawu łokciowego		90.00
2.16	USG - jamy opłucnej		70.00
2.17	USG Doppler naczynia kk dolne		100.00
2.18	USG Doppler naczynia szyjne		100.00
3. BADANIA EKG			
3.1	EKG (bez opisu)		15.00
3.2	EKG (z opisem)		25.00
3.3	EKG dziecięce		35.00
4. ECHO + doppler			
			100.00

5.	EKG - test wysiłkowy	100.00
6.	EKG - Holter	100.00
7.	RR - Holter	100.00
8.	Cytologia	20.00
9.	Badanie audiometryczne słuchu	25.00
10	KTG	12.00
11	Gazometria (w tym HbCO, wapń zjonizowany)	30.00
12	Spirometria	22.00

IX. ZABIEGI REHABILITACYJNE I FIZJOTERAPEUTYCZNE

1. FIZYKOTERAPIA

1.1	Galwanizacja	5.00
1.2	Jontoforeza	7.00
1.3	Elektrostymulacja punktowa	10.00
1.4	Elektrostymulacja prosta	5.00
1.5	Tonoliza	5.00
1.6	Prądy DIADYNAMICZNE	5.00
1.7	Prądy TENZ, KOTZA	5.00
1.8	Ultradźwięki miejscowe	8.00
1.9	Terapuls	15.00
1.10	Magnetronic	5.00
1.11	Sollux	5.00
1.12	Interdyn	5.00
1.13	Laser	8.00
1.14	Krioterapia	10.00
1.15	Wirówka kkd	25.00
1.16	Wirówka kkg	20.00

2. KINEZYTERAPIA

2.1	Ćwiczenia indywidualne (bierne, czynno-bierne, wspomagane, inne ćwiczenia z udziałem fizjoterapeuty, mobilizacje, ćwiczenia wg metod neurofizjologicznych PNF - trwające nie mniej niż 30 min.)	50.00
2.2	Ćwiczenia czynne w odciążeniu, w odciążeniu z oporem, czynne wolne, czynne z oporem	10.00
2.3	Ćwiczenia izometryczne, czynne, pionizacja i redukcja chodu - trwające min. 15 min.	30.00
2.4	Ćwiczenia ogólnousprawniające indywidualne	20.00
2.5	Mobilizacje i manipulacje	40.00
2.6	Wyciągi	10.00

3. MASAŻ

3.1	Masaż suchy	30.00
3.2	Masaż limfatyczny	30.00

X. POMOC DORAŻNA I TRANSPORT SANITARNY		
1.	Zespół wyjazdowy specjalistyczny (z lekarzem)	
	opłata ryczałtowa 200 zł. oraz 2,50 zł./km. + 120 zł./godz.	
2.	Zespół wyjazdowy podstawowy (bez lekarza)	
	opłata ryczałtowa 200 zł. oraz 2,50 zł./km. + 80 zł./godz.	
3.	Transport sanitarny (wskazania lekarskie do transportu)	
	opłata ryczałtowa 150 zł. oraz 2,50 zł./km. + 60 zł./godz.	
4.	Transport sanitarny	
	opłata ryczałtowa 50 zł. (czas trwania transportu do 30 min., na terenie Wyszkowa)	
5.	Przewóz osób odpłatny (stawka VAT 8%) bez zlecenia lekarza (tzw.taxi)	
	opłata ryczałtowa 150 zł. oraz 2,50 zł./km. + 60 zł./godz.	
6.	Patrol medyczny - 100 zł./godz.	
7.	Wynajem ambulansu bez zespołu medycznego	
	opłata ryczałtowa 150 zł. oraz 2,50 zł./km. + 30 zł./godz.	

XI. LECZNICTWO SZPITALNE		
1.	Oddział Chorób Wewnętrznych *	450.00
2.	Oddział Chirurgiczny Ogólny *	1,000.00
3.	Oddział Anestezjologii i Intensywnej Terapii *	2,800.00
4.	Oddział Pediatriczny *	500.00
5.	Koszt pobytu rodziców i opiekunów na oddziale - użytkowanie pościeli i korzystanie z dodatkowego łóżka	10.00
6.	Oddział Ginekologiczno-Położniczy *	800.00
7.	Oddział Neonatologiczny *	910.00
8.	Książeczka zdrowia dziecka (duplikat) Oddział Neonatologiczny	10.00
9.	Oddział Kardiologiczny *	610.00
10.	Pododdział Chirurgii Urazowo-Ortopedycznej *	1,050.00
11.	Porada ambulatoryjna NPL *	100.00
12.	Szpitalny Oddział Ratunkowy:	
-	porada *	100.00
-	hospitalizacja *	350.00
* cena nie zawiera kosztów leków, krwi i krwio pochodnych oraz badań diagnostycznych		

XII. USŁUGI		
1.	Iniekcje: podskórne, śródskórne, domięśniowe *	10.00
2.	Iniekcje dożylnie *	15.00
3.	Wlewy dożylnie *	25.00
4.	Pomiar RR, tętna, temperatury	8.00
5.	Pomiar glukozy we krwi (glukometr)	7.00
6.	Założenie szwów	25.00
7.	Zmiana drobnych opatrunków i kompresów, toaleta rany	20.00
8.	Zmiana opatrunków rozległych i oparzeniowych, toaleta rany	30.00
9.	Założenie longety gipsowej	40.00
10.	Zakładanie cewnika, zgłębnika, płukanie pęcherza	40.00
* cena usług pielęgniarskich nie zawiera ceny podawanego leku		

XIII. PORADNIA MEDYCYNY PRACY

1.	Porada profilaktyczna - badanie pracownicze wstępne	57.80
2.	Porada profilaktyczna - badanie pracownicze okresowe	57.80
3.	Porada profilaktyczna - badanie pracownicze kontrolne	57.80
	Porada profilaktyczna - badanie pracownicze nauczycieli	57.80
4.	Konsultacja lekarza specjalisty do badań profilaktycznych	57.80
5.	Aktualizacja pracowniczej książeczki zdrowia przy badaniu profilaktycznym	17.80
6.	Badanie lekarskie do aktualizacji pracowniczej książeczki zdrowia	47.60
7.	Zaświadczenie lekarskie, orzeczenie - badanie profilaktyczne pracownika	17.80
8.	Badanie lekarskie osoby ubiegającej się o uprawnienie do kierowania pojazdami i kierowcy	200.00
9.	Badanie psychologiczne osoby ubiegającej się o uprawnienie do kierowania pojazdem, kierowcy oraz osoby wykonującej pracę na stanowisku kierowcy	150.00
10.	Badanie psychologiczne kierowcy, kierującego samochodem służbowym kategorii B - badanie w ramach profilaktycznych badań lekarskich, z wyjątkiem osoby posiadającej prawo jazdy, u której w wyniku badania lekarskiego tej osoby została stwierdzona możliwość istnienia poważnych przeciwwskazań psychologicznych do kierowania pojazdem (art. 82 ust 1 pkt 5 ustawy o kierujących pojazdami)	95.00
11.	Badanie psychologiczne operatora	75.00
12.	Badanie psychologiczne osoby wykonującej pracę na wysokości	85.00
13.	Badanie na olśnienie zmierzchowe	15.00
14.	Palestezjometria	66.00
15.	Próba oziębieniowa (z termometrią skórną i próbą uciskową)	55.00

XIV. OPŁATY PARKINGOWE

1.	* 3 zł. za 1 godz. * 2 zł. za każdą następną rozpoczętą godz.	
2.	Opłata parkingowa całodobowa dla pacjentów: * 20 zł. za 1 dobę * 15 zł. za każdą następną rozpoczętą dobę	

XV. USŁUGI KOMERCYJNE

PORADNIA ENDOKRYNOLOGICZNA		
1.	Porada lekarska specjalistyczna	100.00
PORADNIA UROLOGICZNA		
1.	Konsultacja urologiczna	110.00

XVI. ZNIŻKI

1	20% zniżka dotycząca badań wykonywanych w laboratorium analitycznym na rzecz pacjentów Poradni Urologicznej i Poradni Endokrynologicznej
2	50% zniżka dla pracowników zatrudnionych w SPZZOZ w Wyszkuwie na badania wykonywane w pracowniach diagnostycznych (bez względu na formę zatrudnienia)
3	50% zniżka na badania dignostyczne oraz konsultacje lekarskie na potrzeby Poradni Medycyny Pracy dla pracowników zatrudnionych na umowach cywilno-prawnych (kontrakty)
4	50% zniżka na zabiegi fizjoterapeutyczne wykonywane komercyjnie przez pracowników SPZZOZ w Wyszkuwie bez względu na formę zatrudnienia

DYREKTOR
Samodzielnego Publicznego Zespołu
Usług Zdrowotnych
w Wyszkuwie
mgr Cecylia Domisala

Załącznik Nr 3
do Zarządzenia Nr 4/2019
z dnia 27 marca 2019 roku
Dyrektora Samodzielnego Publicznego
Zespołu Zakładów Opieki Zdrowotnej w Wyszkanie
w sprawie ustalenia
Regulaminu Organizacyjnego
Samodzielnego Publicznego Zespołu
Zakładów Opieki Zdrowotnej
w Wyszkanie

Załącznik Nr 4
do Regulaminu Organizacyjnego Zakładu

OPLATY
za udostępnianie dokumentacji medycznej
oraz udzielenie informacji o stanie zdrowia ubezpieczonego
w Samodzielnym Publicznym
Zespole Zakładów Opieki Zdrowotnej w Wyszkanie

I. Ceny za udostępnianie dokumentacji medycznej zgodnie z art. 3 ust. 1 ustawy o prawach pacjenta i Rzeczniku Praw Pacjenta:

1) Cena za jedną stronę **kopii*** albo **wydruku** dokumentacji medycznej :
- **0,34 zł brutto/za stronę**

2) Cena za jedną stronę **wyciągu**** albo **odpisu***** dokumentacji medycznej
- **9,73 zł brutto/za stronę**

3) Cena za udostępnienie dokumentacji medycznej **na informatycznym nośniku danych**
- **1,94 zł brutto**

II. Udzielenie informacji o stanie zdrowia pacjenta zgodnie z art.38 ustawy o działalności ubezpieczeniowej i reasekuracyjnej:

- informacje na temat przyczyn hospitalizacji, wykonanych w jej trakcie badań diagnostycznych, o wynikach badań diagnostycznych w tym sekcji zwłok, czynnościach leczniczych, zabiegach, wynikach leczenia i rokowaniach
- **80,00 zł brutto**

- informacje na temat przyczyn leczenia ambulatoryjnego oraz wykonanych w jego trakcie badań diagnostycznych i ich wyników
- **50,00 zł brutto**

- informacje wynikające z przeprowadzonych konsultacji leczniczych
- **50,00 brutto**

*kopia – dokument wytworzony przez odwzorowanie oryginału dokumentacji medycznej, w formie kserokopii albo odwzorowania cyfrowego (skanu).

**wyciąg – skróty dokument zawierający wybrane informacje lub dane z całości dokumentacji medycznej

***odpis – dokument wytworzony przez przepisane tekstu z oryginału dokumentacji medycznej z wiernym zachowaniem zgodności co do treści z oryginałem

Podstawa prawna:

Ustawa z dnia 6 listopada 2008 r. o prawach pacjenta i Rzeczniku Praw Pacjenta (tekst jednolity Dz. U.2017 r. poz.1318 ze zmianami).

Ustawa z dnia 11 września 2005 r. o działalności ubezpieczeniowej i reasekuracyjnej (tekst jednolity Dz. U. 2019 r. poz.381 ze zmianami).

DYREKTOR
Samodzielnego Publicznego Zespołu
Zakładów Opieki Zdrowotnej
w Wyszkanie

mgr Cecylia Domżała

Załącznik Nr 4 do Zarządzenia Nr 4/2019
z dnia 27 marca 2019 r. Dyrektora SPZZOZ w Wyszkanie
w sprawie ustalenia Regulaminu Organizacyjnego
SPZZOZ w Wyszkanie

Załącznik Nr 5 do Regulaminu Organizacyjnego Zakładu

PUNKTY DOKONYWANIA OPŁAT ZA ŚWIADCZENIA ZDROWOTNE

L.p.	Wykaz punktów
1.	Kasa – Budynek Administracyjny
2.	Kasy fiskalne – wpłaty gotówkowe:
	Rejestracja Przychodni Przyszpitalnej
	Laboratorium Analityczne
	Laboratorium Analityczne – Punkt Pobrań, ul.1 Maja 9B
	Oddział Pediatriczny
	Pracownia Bakteriologii
	Pracownia Fizjoterapii i Rehabilitacji Nr 1
	Pracownia Fizjoterapii i Rehabilitacji Nr 2 – ul. 1 Maja 9B
	Pracownia Immunologii Transfuzjologicznej z Bankiem Krwi
	Pracownia Rentgenodiagnostyki
	Pracownia Ultrasonografii Ogólnej
	Sekcja Dokumentacji i Statystyki Medycznej
3.	Przelew na rachunek bankowy: 79 1160 2202 0000 0000 6181 3020

DYREKTOR
samodzielnego Publicznego Zespołu
Zakładów Opieki Zdrowotnej
w Wyszkanie

mgr Cecylia Domżała