

## Zarządzenie nr 8/2019

z dnia 23 maja 2019 roku

Dyrektora Samodzielnego Publicznego Zespołu Zakładów

Opieki Zdrowotnej w Wyszkanie

w sprawie zmiany Regulaminu Organizacyjnego Samodzielnego Publicznego Zespołu  
Zakładów Opieki Zdrowotnej w Wyszkanie

Na podstawie art. 23 ustawy z dnia 15 kwietnia 2011 r. o działalności leczniczej  
(Dz.U. z 2018, poz.2190 ze zm.), § 15 ust. 2 Statutu Samodzielnego Publicznego  
Zespołu Zakładów Opieki Zdrowotnej w Wyszkanie, zarządzam co następuje:

### § 1

§ 11 ust.1 pkt1) otrzymuje brzmienie:

„1) Szpital Powiatowy:

- a) Oddział Chorób Wewnętrznych,
- b) Oddział Kardiologiczny,
- c) Pododdział Intensywnego Nadzoru Kardiologicznego,
- d) Oddział Pediatriczny,
- e) Oddział Neonatologiczny,
- f) Odcinek Intensywnej Terapii Noworodka,
- g) Oddział Anestezjologii i Intensywnej Terapii,
- h) Oddział Ginekologiczno-Położniczy,
- i) Odcinek Położniczy Rooming - in,
- j) Oddział Chirurgiczny Ogólny,
- k) Pododdział Chirurgii Urazowo-Ortopedycznej
- l) Blok Operacyjny,
- m) Apteka Szpitalna,
- n) Centralna Sterylizatornia,
- o) Prosektorium,
- p) Specjalista Pielęgniarka ds. Epidemiologii
- q) Szpitalny Oddział Ratunkowy i Izba Przyjęć”

## § 2

Załączniki Nr 1,2 do Regulaminu Organizacyjnego Samodzielnego Publicznego Zespołu Zakładów Opieki Zdrowotnej w Wyszkowie otrzymują brzmienie określone odpowiednio z załączniku Nr 1,2 do niniejszego Zarządzenia.

## § 3

Wykonanie zarządzenia powierza się Kierownikowi Działu Kadr, Zastępcy Dyrektora ds. Ekonomiczno-Administracyjnych oraz Zastępcy Dyrektora ds. Lecznictwa.

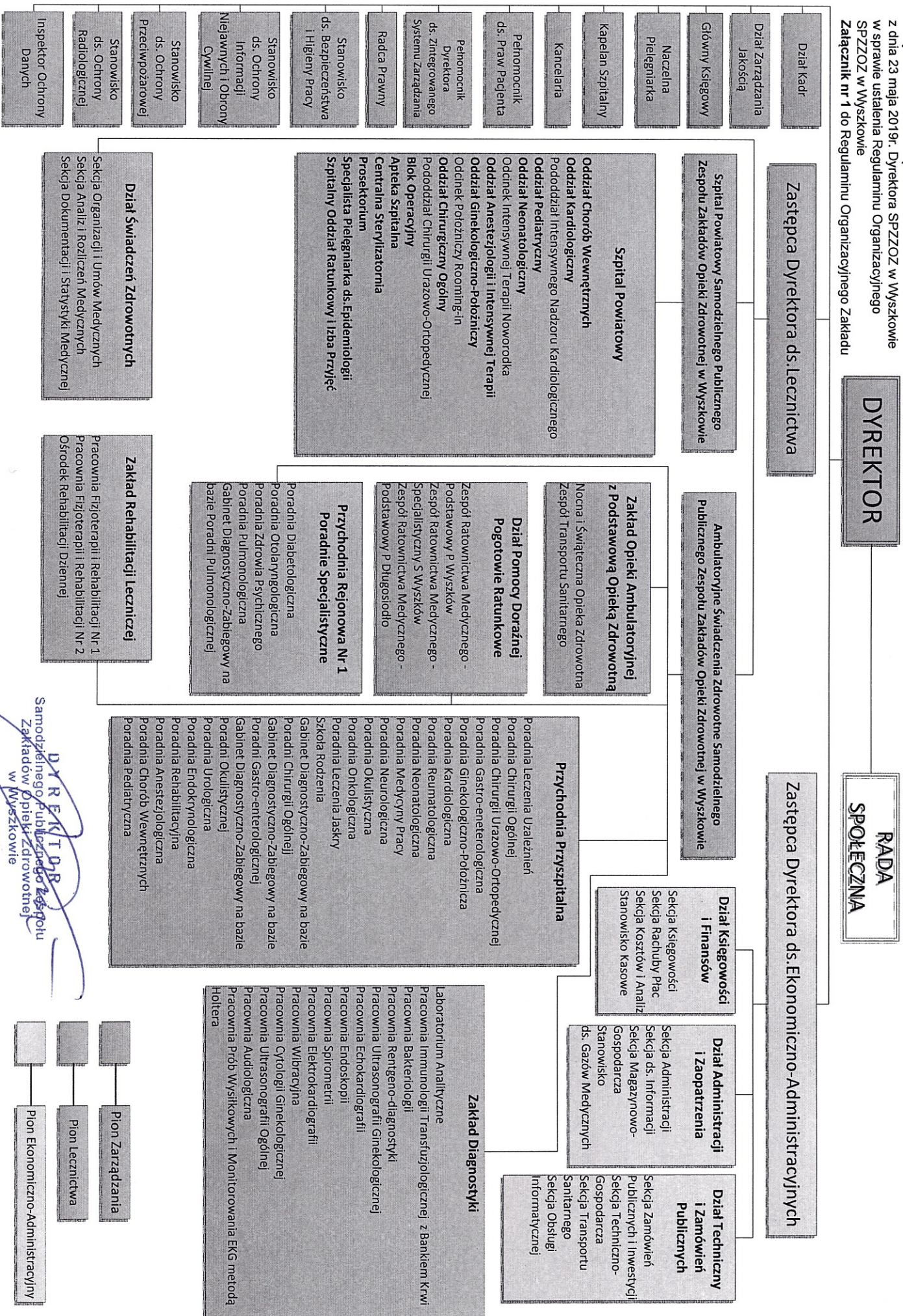
## § 4

Zarządzenie wchodzi w życie z dniem podpisania.

DYREKTOR  
Samodzielnego Publicznego Zespołu  
Zakładów Opieki Zdrowotnej  
w Wyszkowie  
*mgr Cecylia Domżała*



Załącznik nr 1 do Zarządzenia 8/2019  
z dnia 23 maja 2019r. Dyrektora SPZZOZ w Wyszkowie  
w sprawie ustalenia Regulaminu Organizacyjnego  
SPZZOZ w Wyszkowie  
Załącznik nr 1 do Regulaminu Organizacyjnego Zakładu





**Załącznik Nr 2** do Zarządzenia Nr 8/2019  
z dnia 23 maja 2019 r. Dyrektora SPZZOZ w Wyszkowie  
w sprawie ustalenia Regulaminu Organizacyjnego  
SPZZOZ w Wyszkowie  
**Załącznik Nr 2** do Regulaminu Organizacyjnego Zakładu

**WYKAZ PODMIOTÓW WSPÓŁPRACUJĄCYCH W ZAKRESIE BADAŃ DIAGNOSTYCZNYCH  
I TRANSPORTU SANITARNEGO.**

L.P.	Zakres współpracy	Nazwa podmiotu
1	Badania diagnostyczne w zakresie: 1) tomografii komputerowej.	<b>Centrum Medyczne „ENEL – MED” S.A.</b> ul. Słomińskiego 19 lok. 524 00-195 Warszawa  Oddział Diagnostyczny Centrum, Al. Solidarności 128, 01-195 Warszawa
2	Badania diagnostyczne w zakresie: 1) tomografii komputerowej.	<b>WIZJA V Sp. z o.o.</b> 91-520 Łódź ul. Okólna 181 (pomieszczenia na pracownię dzierżawione w SPZZOZ w Wyszkowie)
3	Badania diagnostyczne w zakresie: 1) Badań tomografii komputerowej dla dzieci ze znieczuleniem (klisza). 2) ECHO serca przezklatkowego i przezprzetykowego. 3) Badań z zakresu otolaryngologii dziecięcej (tympanometria, audiometria).	<b>Samodzielny Publiczny Centralny Szpital Kliniczny</b>  ul. Banacha 1 A 02-097 Warszawa
4	Badania diagnostyczne w zakresie: 1) rezonansu magnetycznego, w tym na rzecz pacjentów legitymujących się kartą diagnostyki i leczenia onkologicznego.	<b>WIZJA V Sp. z o.o.</b>  91-520 Łódź ul. Okólna 181  Pracownia MR w Ostrowi Mazowieckiej ul. Dubois 68
5	Badania diagnostyczne w zakresie: 1) rezonansu magnetycznego.	<b>„RADIOLOGICA” Sp. z o.o.</b>  ul. Wiertnicza 124 02-952 Warszawa

6	<p>Badania diagnostyczne w zakresie:</p> <ol style="list-style-type: none"> <li>1) rezonansu magnetycznego (całodobowy),</li> <li>2) mammografii.</li> </ol>	<p><b>LUX MED. Sp. z o.o.</b></p> <p>ul. Postępu 21 c 02-676 Warszawa</p> <p>ul. Ceglowska 80 Warszawa</p>
7	<p>Badania diagnostyczne w zakresie:</p> <ol style="list-style-type: none"> <li>1) rezonansu magnetycznego dla dzieci.</li> </ol>	<p><b>LUX MED Sp. z o.o.</b></p> <p>ul. Postępu 21 c Warszawa</p> <p>Pracownia ul. Niekańska 4/24 Warszawa</p>
8	<p>I. Badania patomorfologiczne:</p> <ol style="list-style-type: none"> <li>1) histopatologiczne - biopsja diagnostyczna jedno-(dwu) blokowa,</li> <li>2) histopatologiczne – biopsja diagnostyczna kilkublokowa,</li> <li>3) histopatologiczne – badanie wieloblokowe z materiału pooperacyjnego z jednego narządu,</li> <li>4) histopatologiczne – badanie wieloblokowe z materiału pooperacyjnego z jednego narządu np. macica z przydatkami) w tym materiału onkologicznego ,</li> <li>5) cytologiczne – ginekologicznych,</li> <li>6) cytologiczne (BAC, płwocina, płyny z jam ciała)</li> <li>7) immunopatologiczne - uzupełniające do diagnostyki przypadku (za każde użyte przeciwciała),</li> <li>8) histochemiczne - uzupełniające do diagnostyki przypadku (za każde zastosowane barwienie specjalne).</li> </ol> <p>II. Badania EEG</p> <p>III. Badania mammograficzne</p>	<p><b>Mazowiecki Szpital Bródnowski w Warszawie Spółka z o.o.</b></p> <p>ul. Kondratowicza 8 03-242 Warszawa</p>
9	<p>Badania patomorfologiczne:</p> <ol style="list-style-type: none"> <li>1) cytologiczne,</li> <li>2) histopatologiczne,</li> <li>3) HER 2,</li> <li>4) cytologiczne ginekologiczne,</li> <li>5) immunohistochemiczne (oznaczenie 1 przeciwciała),</li> <li>6) histochemiczne (oznaczenie 1 przeciwciała),</li> <li>7) śródoperacyjne.</li> </ol>	<p><b>Mazowiecki Szpital Specjalistyczny im. dr. Józefa Psarskiego w Ostrołęce</b></p> <p>Al. Jana Pawła II 120/A 07-400 Ostrołęka</p>



10	<p>Badania diagnostyczne w zakresie:</p> <ol style="list-style-type: none"> <li>1) EEG – badanie rutynowe, EMG i inne badania z zakresu neurofizjologii klinicznej</li> <li>2) badania w pracowni ultrasonografii i diagnostyki naczyniowo-kardiologicznej (badania przepływów w tętnicach, USG-Duplex tętnic, badania echokardiograficzne)</li> <li>3) badania w pracowni neuroimmunologii (białko oligoklonalne w płynie mózgowo-rdzeniowym, badanie w kierunku obecności przeciwciał przeciwn neuronalnych w surowicy</li> </ol>	<p><b>Instytut Psychiatrii i Neurologii</b></p> <p>ul. Sobieskiego 9 02-957 Warszawa</p>
11	<p>Badania diagnostyczne w zakresie:</p> <ol style="list-style-type: none"> <li>1) EEG.</li> </ol>	<p><b>Pracownia EEG i EEG Biofeedback</b> <b>Paulina Przybysz</b></p> <p>ul. Tadeusza Kościuszki 30 07-200 Wyszaków</p>
12	<p>Badania diagnostyczne z dziedziny kardiologii :</p> <ol style="list-style-type: none"> <li>1) elektrokardiogram spoczynkowy z opisem,</li> <li>2) echokardiogram dwuwymiarowy+Doppler,</li> <li>3) echokardiogram dwuwymiarowy+Doppler+kontrast,</li> <li>4) echokardiogram przezprzełykowy,</li> <li>5) echokardiogram przezprzełykowy+kontrast,</li> <li>6) echokardiograficzna próba wysiłkowa na ergometrze</li> <li>7) echokardiograficzna próba z Dobutaminą,</li> <li>8) badanie holterowskie 24-godz. pod kątem zaburzeń rytmu i zmian ST-T,</li> <li>9) badanie holterowskie 24-godz. pod kątem oceny stymulatora,</li> <li>10) analiza 24-godz. EKG bez rejestracji,</li> <li>11) badanie 24-godz. ciśnienia tętniczego,</li> <li>12) scyntygrafia perfuzyjna serca spoczynkowego-SPECT (Tc-99m-MIBI),</li> <li>13) scyntygrafia perfuzyjna serca wysiłkowa-SPECT, (spoczynek+wysiłek)(Tc-99m-MIBI).</li> </ol>	<p><b>Instytut Kardiologii</b></p> <p>ANIN ul. Alpejska 42 04-628 Warszawa</p>
13	<p>Badania diagnostyczne w zakresie:</p> <ol style="list-style-type: none"> <li>1) scyntygrafii: tarczycy, nerek, kości ,</li> <li>2) sc. perfuzyjna płuc</li> <li>3) uchyłku Meckela (Na99mTc04),</li> <li>4) węzła wartowniczego.</li> </ol>	<p><b>Podmiot Leczniczy „NUKLEOMED NZOZ”</b></p> <p>04-736 Warszawa ul. Żegańska 46A</p>

14	<p>Badania diagnostyczne w zakresie:</p> <ol style="list-style-type: none"> <li>1) medycyny nuklearnej ( scyntygrafia w pełnym zakresie);</li> <li>2) gastroenterologii (min.rektosigmoidoskopia, gastroskopia, kolonoskopia, pH-metria, manometria anorektalna)</li> </ol>	<p><b>Instytut „ Pomnik – Centrum Zdrowia Dziecka</b></p> <p>Al. Dzieci Polskich 20 04-730 Warszawa</p>
15	<p>Badania diagnostyczne w zakresie:</p> <ol style="list-style-type: none"> <li>1) endoskopii ( manometria przełykowa i impedancja przełykowa).</li> </ol>	<p><b>Szpital Grochowski im.dr med. Rafała Masztaka Samodzielny Publiczny Zakład Opieki Zdrowotnej</b></p> <p>ul. Grenadierów 51/59 04-073 Warszawa</p>
16	<p>Badania diagnostyczne w zakresie:</p> <ol style="list-style-type: none"> <li>1) USG oka i oczodołu,</li> <li>2) komputerowego pole widzenia,</li> <li>3) gonioskopii,</li> <li>4) pachymetrii,</li> <li>5) konsultacji okulistycznych.</li> </ol>	<p><b>Szpital Matki Bożej Nieustającej Pomocy w Wołominie</b></p> <p>ul. Gdyńska 1/3 05-200 Wołomin</p>
17	<p>Badania diagnostyczne (okulistyczne) w zakresie:</p> <ol style="list-style-type: none"> <li>1) GDX,</li> <li>2) HRT,</li> <li>3) pachymetrii,</li> <li>4) angiografii fluoresceinowej i indocjaninowej,</li> <li>5) badań elektrofizjologicznych narządu wzroku (elektroretinografia,elektrookulografia</li> <li>6) wzrokowych potencjałów wywołanych).</li> </ol>	<p><b>Samodzielny Publiczny Kliniczny Szpital Okulistyczny</b></p> <p>ul. Sierakowskiego 13 03-709 Warszawa</p>
18	<p>Badania diagnostyczne w zakresie:</p> <ol style="list-style-type: none"> <li>1) kapilaroskopii,</li> <li>2) densytometrii.</li> </ol>	<p><b>Zespół Przychodni Specjalistycznych PRIMA Sp. z o.o.</b></p> <p>ul. Nowogrodzka 84/86 02-018 Warszawa</p>
19	<p>Badania diagnostyczne w zakresie:</p> <ol style="list-style-type: none"> <li>1) badania USG stawów u dzieci.</li> <li>2) badanie komputerowe pola widzenia.</li> <li>3) badania RTG (w drugiej kolejności po SPZZOZ w Wyszkuwie).</li> </ol>	<p><b>„MEDICAL Niepubliczny Zakład Opieki Zdrowotnej” Sp. z o. o.</b></p> <p>ul. Okrzei 79 07-200 Wyszaków</p>



20	<p>Badania diagnostyczne w zakresie:</p> <ol style="list-style-type: none"> <li>1) badań USG</li> <li>2) RTG.</li> </ol> <p>(w drugiej kolejności po SPZZOZ w Wyszkanie)</p>	<p><b>Samodzielny Publiczny Zespół Zakładów Opieki Zdrowotnej w Ostrowi Mazowieckiej</b></p> <p>07-300 Ostrow Mazowiecka, ul. Dubois 68</p>
21	<p>Badania diagnostyczne w zakresie: Laboratoryjne badań toksykologicznych.</p>	<p><b>Szpital Praski p.w. Przemienienia Pańskiego Sp. z o.o.</b></p> <p>Al. Solidarności 67 03-401 Warszawa</p>
22	<p>Badania diagnostyczne w zakresie:</p> <ol style="list-style-type: none"> <li>1) Zabiegów krioterapii dla potrzeb ginekologii.</li> </ol>	<p><b>Niepubliczny Zakład Opieki Zdrowotnej GIN-MEDICUS Sp. z o.o.</b></p> <p>ul. Gen. J.Sowińskiego 57 07-200 Wyszaków</p>
23	<p>Badania bakteriologiczne w kierunku gruźlicy:</p> <ol style="list-style-type: none"> <li>1) diagnostyka gruźlicy-posiew w kierunku prątków metodą konwencjonalną (posiew w kierunku prątków na podłoże stałe Lowensteina-Jensena,</li> <li>2) diagnostyka gruźlicy- lekowrażliwość prątków podstawowa (SIRE) na podłożu stałym Lowensteina-Jensena- oznaczenie lekowrażliwości prątków na: etambutol, izoniazyd, rifampicynę, streptomycynę metodą klasyczną na podłożu stałym Lowensteina-Jensena,</li> <li>3) diagnostyka gruźlicy-wykrywanie M.tuberculosis complex-met.genetyczna - wykrywanie kwasu nukleinowego prątków,</li> <li>4) posiew moczu- posiew ilościowy w kierunku bakterii tlenowych,</li> <li>5) diagnostyka gruźlicy- posiew w kierunku prątków met. automatyczną (posiew w kierunku prątków na podłoże płynne do systemu zamkniętego),</li> <li>6) diagnostyka gruźlicy- identyfikacja prątków (szybki test) – identyfikacja prątków do grup Mycobacterium tuberculosis complex i MOTT.</li> </ol>	<p><b>ALAB laboratoria Sp. z o. o.</b></p> <p>ul. Stępińska 22/30 00-739 Warszawa</p>



24	Umowa dotycząca współpracy w zakresie teletransmisji zapisu EKG.	<b>Mazowiecki Szpital Specjalistyczny im. dr. Józefa Psarskiego w Ostrołęce</b>  07-400 Ostrołęka ul. Al. Jana Pawła II 120 A
25	Umowa dotycząca współpracy w zakresie teletransmisji zapisu EKG.	<b>Instytut Kardiologii</b>  ANIN ul. Alpejska 45 04-628 Warszawa
26	Opieka medyczna nad pracownikami, którzy w pracy ulegli ekspozycji zawodowej na zakażenia wirusem HIV, HBV lub HCV.	<b>Wojewódzki Szpital Zakaźny w Warszawie</b>  ul. Wolska 37 01-201 Warszawa
27	Badania z zakresu laboratoryjnej diagnostyki zakażeń bakteryjnych, wirusowych i inwazji pasożytniczych.	<b>Narodowy Instytut Zdrowia Publicznego Państwowy Zakład Higieny</b>  00-791 Warszawa ul. Chocimska 24
28	Badania mikrobiologiczne w kierunku schorzeń jelitowych oraz krztuśca.	<b>Powiatowa Stacja Sanitarno- Epidemiologiczna w Ostrowi Mazowieckiej</b>
29	Badania diagnostyczne w zakresie: 1) radioterapii onkologicznej i medycyny nuklearnej.	<b>Centrum Onkologii- Instytut im. Marii Skłodowskiej- Curie</b>  ul. Wawelska 15B, 02-034 Warszawa
30	Konsultacje specjalistyczne z zakresu neurochirurgii.	<b>Szpital Bielański im. ks. Jerzego Popiełuszki Samodzielny Publiczny Zakład Opieki Zdrowotnej</b>  01-809 Warszawa ul Ceglowska 80

31	Konsultacje dla potrzeb oddziału kardiologicznego.	<b>Wojskowy Instytut Medyczny</b> ul. Szaserów 128 04-141 Warszawa
32	Umowa o współpracy. Kontynuacja leczenia w zakresie stacjonarnej rehabilitacji lecniczej, prowadzonej w ramach Oddziału Rehabilitacji Neurologicznej oraz Oddziału Rehabilitacji Ogólnoustrojowej Stacjonarnej.	<b>Podmiot leczniczy SAWIMED Sp. z o.o.</b>  ul. Zawodzie 20 02-981 Warszawa
33	Transport sanitarny.	<b>FALCK Medycyna Sp z o.o.</b>  ul. Obozowa 20, 01-161 Warszawa
34	Transport sanitarny.	<b>Samodzielny Publiczny Zakład Opieki Zdrowotnej „MEDITRANS OSTROŁĘKA” Stacja Pogotowia Ratunkowego i Transportu Sanitarnego w Ostrołęce</b>  ul. Kościuszki 49 07-410 Ostrołęka

**DYREKTOR**  
Samodzielnego Publicznego Zespołu  
Zakładów Opieki Zdrowotnej  
w Wyszkowie

*mgr Cecylia Domżała*

-1-